

## Infográfico

# Modelo de Geração de Valor

**A** Fibria<sup>1</sup> tem capacidade de produzir 7,25 milhões de toneladas de celulose por ano. Como ela faz isso? A partir de florestas plantadas de eucalipto, com práticas sustentáveis em harmonia com florestas nativas. A empresa tem o compromisso com o aprimoramento contínuo dos processos e da relação com as pessoas e reconhece seu papel na sociedade, apoiada na parceria com seus públicos de interesse. Essa parceria está fortemente ancorada no diálogo aberto e na construção conjunta.

Este infográfico<sup>2</sup> traduz a nossa relação com esses públicos e a forma como impactamos e somos impactados não apenas por eles, mas também por outros fatores, como os recursos financeiros e naturais. Assim, demonstramos como se dá a nossa interação com o ambiente em que estamos inseridos e qual o processo de geração de valor para os mais variados públicos com os quais nos relacionamos.

<sup>1</sup> Para saber mais sobre o acordo entre os acionistas da Fibria e da Suzano, firmado em março de 2018, acesse o Relatório 2017 ([www.fibria.com.br/r2017](http://www.fibria.com.br/r2017)).

<sup>2</sup> O infográfico foi estruturado utilizando como inspiração as diretrizes do International Integrated Reporting Council (IIRC, na sigla em inglês), conselho global formado por agentes reguladores, investidores, empresas, profissionais do setor contábil e ONGs.



# Os Capitais

O termo capital é utilizado, em economia, para definir qualquer ativo capaz de gerar rendimentos ou valor ao longo do tempo. O conceito de capital, neste contexto, inclui não apenas o dinheiro mas, também, fatores intangíveis, como conhecimento, treinamentos, competências, parcerias. Esse conjunto de fatores recebe o nome de capital, pois quando aplicado no processo produtivo de uma empresa se reflete em geração de riqueza.

Os capitais são classificados\* em financeiro, manufaturado, intelectual, humano, social e de relacionamento e natural. E podem aumentar, diminuir ou transformar o seu valor de acordo com as atividades de uma companhia. O investidor, por exemplo, aplica seu capital financeiro em uma empresa e recebe maior retorno quando há geração de lucro. Já a qualidade do capital humano aumenta quando os empregados recebem treinamento.

Ao lado, você encontra uma breve definição para cada um dos capitais.



\* de acordo com o IIRC

## Critérios para a definição dos recursos e resultados dos capitais

Para definir os **recursos** que são disponibilizados pela Fibria e os **resultados** do seu processo de geração de valor, foram considerados os temas apontados como relevantes pelos seus públicos de interesse no processo de materialidade realizado em 2016.

Recursos e resultados foram divididos nas seis categorias de capitais com o objetivo de mostrar, na prática, como cada um deles interfere no processo de geração de valor da companhia. Os Objetivos de Desenvolvimento Sustentável da ONU (ODS) estão mapeados nos resultados de acordo com o tema em questão.



### Financeiro

Recursos que estão disponíveis e podem ser utilizados na produção de bens ou na prestação de serviços. São obtidos por meio de financiamentos, tais como dívidas, ações ou subvenções, ou gerados por meio de investimentos.



### Manufaturado

Objetos físicos manufaturados disponíveis para uma organização para uso na produção de bens ou na prestação de serviços, incluindo prédios, equipamentos e infraestrutura.



### Intelectual

Têm como base o conhecimento, entre eles: propriedade intelectual, tais como patentes, direitos autorais, *software*, direitos e licenças.



### Humano

As competências, habilidades e experiência dos profissionais.



### Social e de Relacionamento

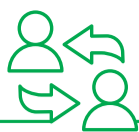
As instituições e os relacionamentos dentro e entre comunidades, grupos de partes interessadas e outras redes.



### Natural

Todos os recursos ambientais renováveis e não renováveis.

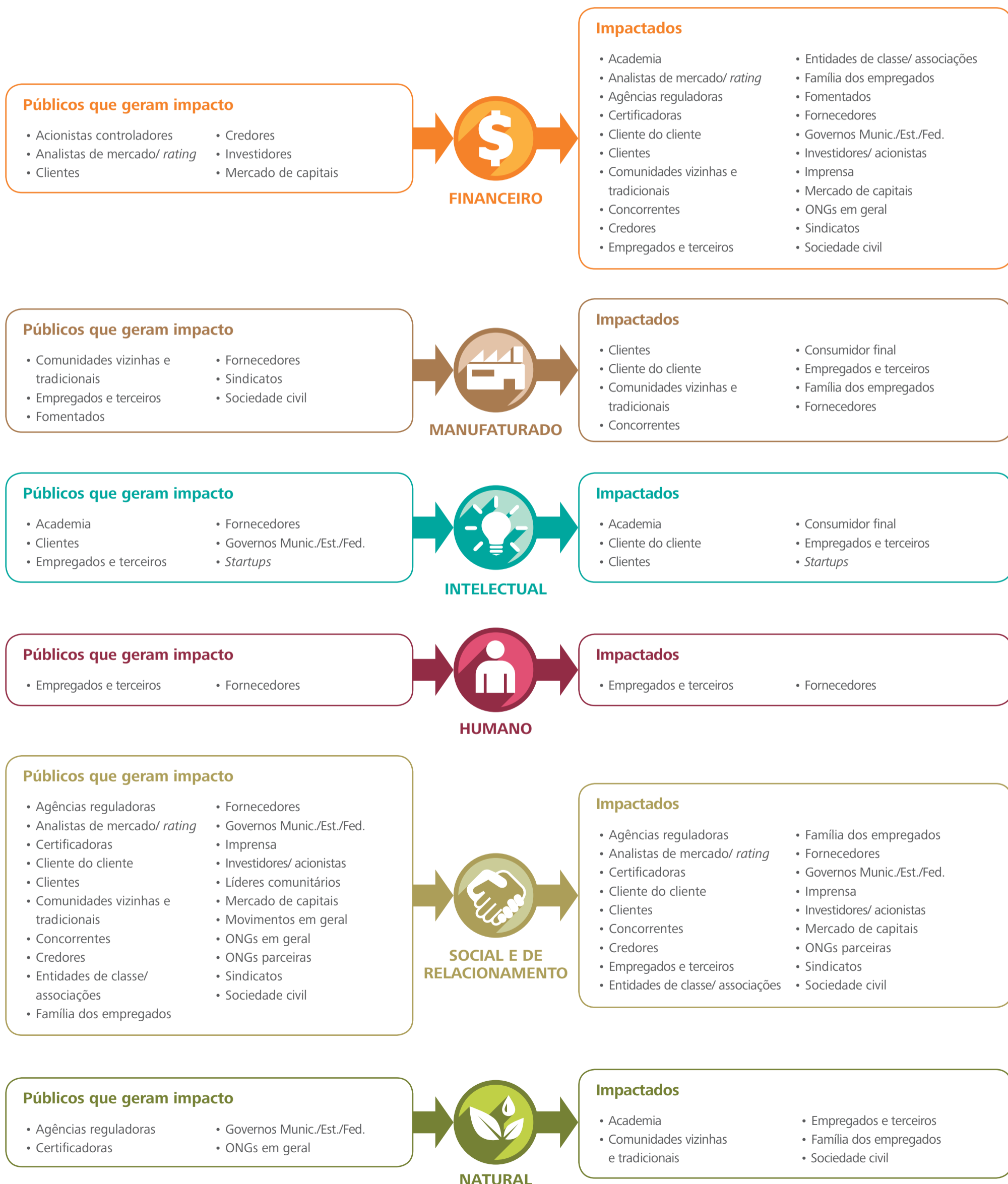
# Público de Interesse por Capital



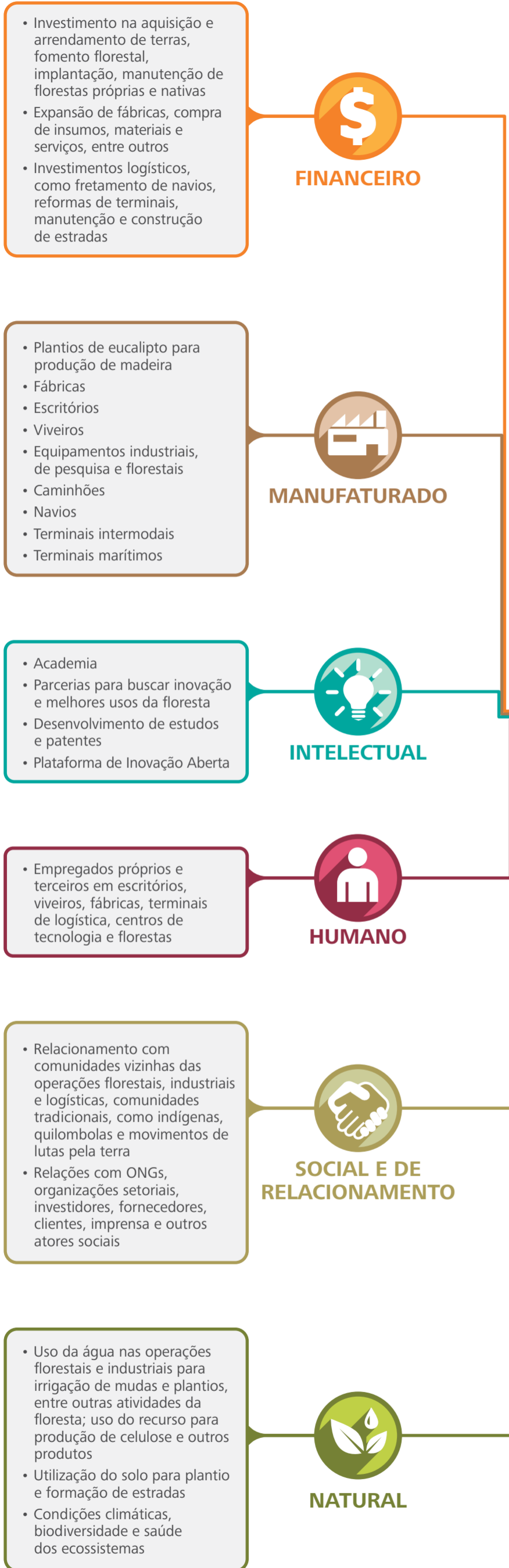
A Fibria acredita que as empresas têm papel importante na construção das soluções transformacionais para uma sociedade mais justa e sustentável. E uma das maneiras de encontrar essas soluções é dialogar com os públicos de interesse e com eles buscar parcerias. Por esse motivo, conhecer a natureza das suas relações facilita o entendimento de como a Fibria impacta e é impactada por esses mesmos públicos, contribuindo para um diálogo mais aprofundado e consistente.

A divisão dos públicos de interesse por capitais segue o conceito dos próprios capitais. No financeiro, por exemplo, temos os públicos que investem ou recebem dividendos. Já no intelectual, estão aqueles que formam parceria para geração de conhecimento e inteligência a respeito do negócio ou do setor de celulose.

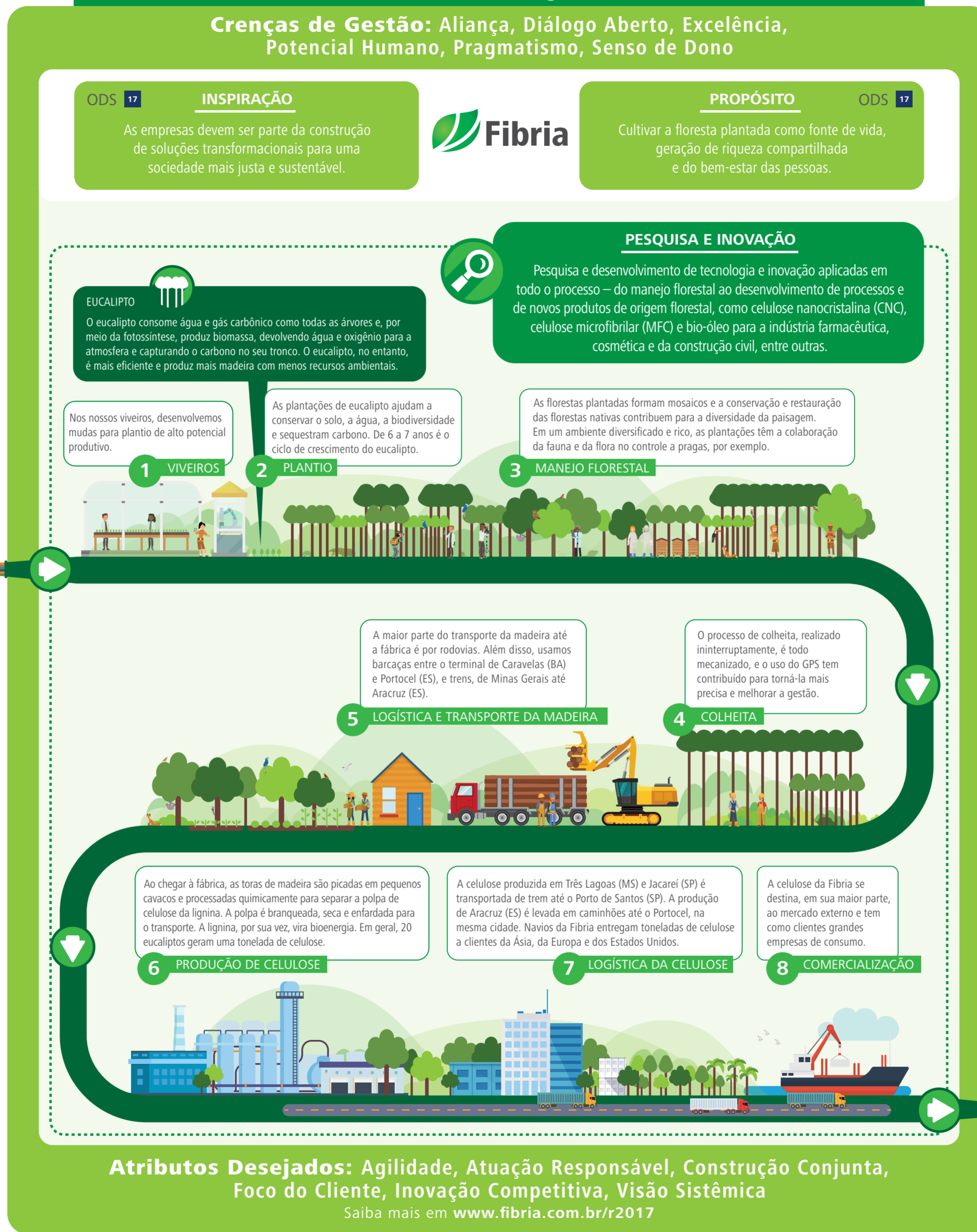
Os públicos que impactam o negócio são aqueles que de alguma maneira demandam ou geram impacto na companhia. Os impactos, por sua vez, são afetados positiva ou negativamente pelo processo de geração de valor.



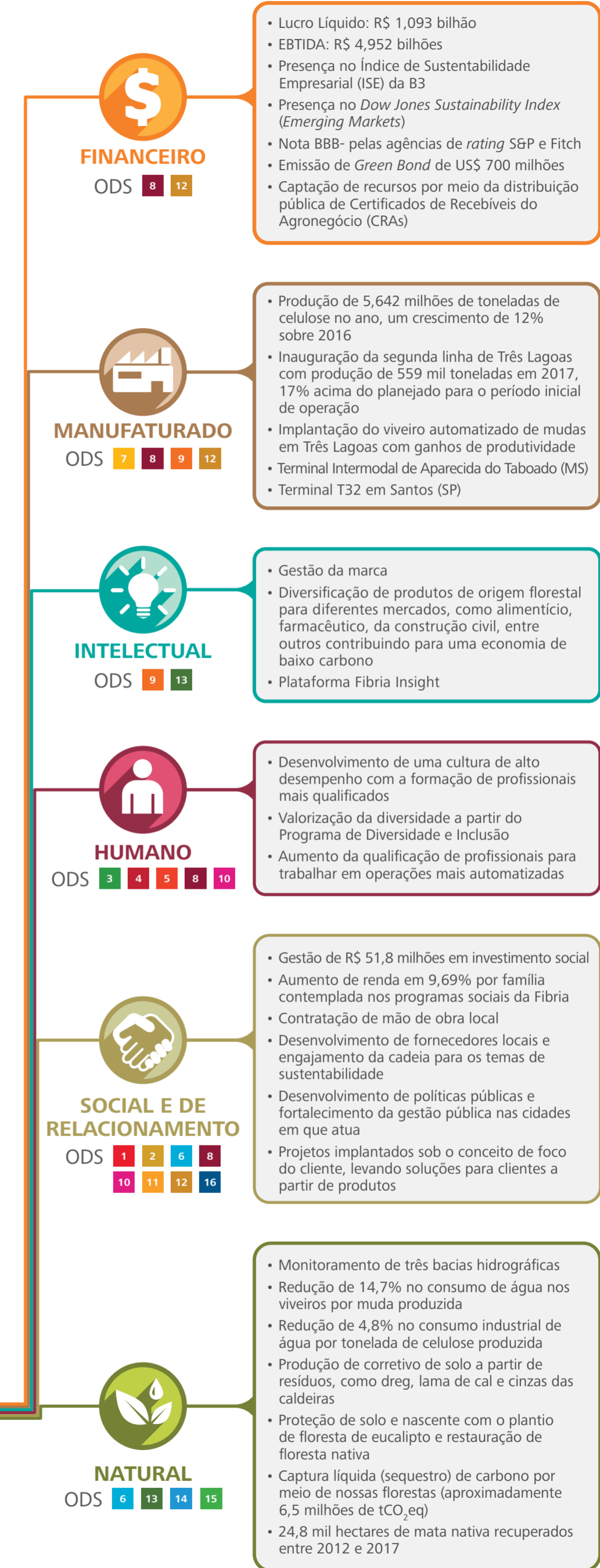
# RECURSOS



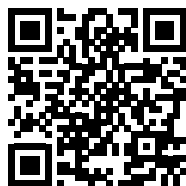
# MODELO DE GERAÇÃO DE VALOR



# RESULTADOS



Para saber mais sobre o  
desempenho da Fibria  
em 2017, acesse o nosso  
relatório on-line:



[www.fibria.com.br](http://www.fibria.com.br)

**relatório:** [www.fibria.com.br/r2017](http://www.fibria.com.br/r2017)

**relação com investidores:** [fibria.infoinvest.com.br](http://fibria.infoinvest.com.br)

**facebook:** [fb.com/fibriabrasil/](https://fb.com/fibriabrasil/)

**linkedin:** [linkedin.com/company/fibria](https://linkedin.com/company/fibria)

**twitter:** [@fibria\\_brasil](https://twitter.com/fibria_brasil)

**youtube:** [youtube.com/fibriacelulose](https://youtube.com/fibriacelulose)